



© Czech Tourism-Image Bank, Photo: Ladislav Renner

## 5 Tage *Natur pur im Riesengebirge*

Das Riesengebirge ist das höchste Gebirge Tschechiens. Es erstreckt sich entlang der Grenze zu Polen und erreicht mit der Schneekoppe eine Höhe von 1.602 m. Nahe am Kamm, ca. 7 km nordwestlich von Špindlerův Mlýn (Spindlermühle), befindet sich die Quelle der Elbe. Große Teile des Riesengebirges stehen unter dem Schutz der UNESCO. Allgemein bekannt sind die Sagen und



© Czech Tourism-Image Bank, Photo: Richard Klíčník

Märchen um den Berggeist Rübezahl, der im Riesengebirge seine Heimat hat.

### 1. Tag: Anreise

Am Morgen machen Sie sich auf den Weg in Richtung Osten. Schon bei der Anfahrt zum Hotel können Sie die einzigartige Landschaft genießen.

### 2. Tag: Riesengebirge

Heute bieten wir Ihnen einen Ausflug durch das Riesengebirge an. Harrachov zählt durch seine Skilandschaft mit den berühmten Skisprungschanzen, die zu den größten der Welt gehören, zu den Wintersportzentren Europas. Anschließend setzen Sie die Fahrt durch die herrliche Bergwelt fort.

### 3. Tag: Schneekoppe

Über Vrchlabí (Hohenelbe), einem alten Riesengebirgsstädtchen mit typischen Holzlaubenhäusern geht es nach Janské Lázně (Johannisbad). Von vielen Einheimischen wird Johannisbad als einer der schönsten Orte im Riesengebirge bezeichnet. Zu den besonders erwähnenswerten Gebäuden zählen das Kurhaus und die sich daran anschließende

Kolonnade, die dem Ort eine mondäne Eigenart verleiht. Weiter geht es nach Pec pod Sněžkou (Petzer), einem beliebten Urlaubsort am Fuß der Schneekoppe. Wer möchte, kann mit dem Sessellift auf die Schneekoppe fahren (Extrakosten), um den wundervollen Ausblick zu genießen.

### 4. Tag: Adersbach

Fahrt zur Felsenstadt Adersbach. Das Naturschutzgebiet liegt zwischen Riesen- und Adlergebirge, nördlich der Stadt Nachod. Im Laufe von Millionen von Jahren entstanden hier bis zu 70 m hohe Felstürme und Felsnadeln. Es handelt sich hierbei um einen einmaligen Komplex von Sandsteinfelsformationen mit Höhlen, Schluchten, Labyrinthen, Wäldern, Wasserfällen und kleinen Seen. Das Gebiet gehört zu den größten zusammenhängenden Felsmassiven in Mitteleuropa

### 5. Tag: Heimreise

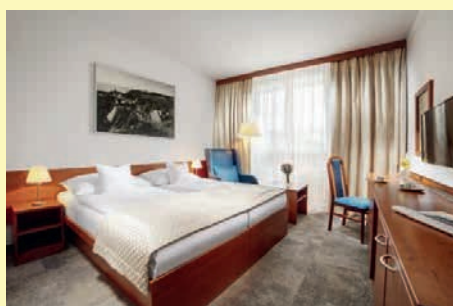
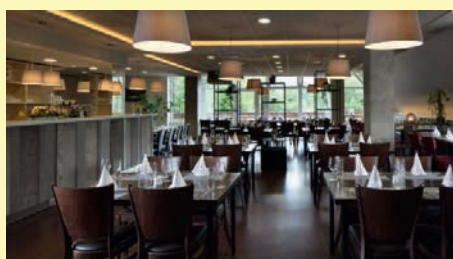
Nach dem Frühstück heißt es Koffer packen und in den Bus verladen. Mit neuen Erlebnissen und Geschichten treten Sie die Heimreise an.





© Czech Tourism-Image Bank, Photo: Milan Drahonovsky

**So wohnen Sie:** Das **Clarion Hotel Spindlermühle \*\*\*\*** liegt inmitten der Natur des Riesengebirges. Alle Zimmer sind geschmackvoll eingerichtet, ausgestattet mit Sat-TV, Bad mit Dusche/ WC, Föhn, Safe, WLAN und bieten eine schöne Aussicht auf die Umgebung. Der Wellnessbereich mit Hallenbad, Whirlpool, Saunawelt mit finnischer Sauna, Infrarotsauna und römischem Dampfbad lädt zum Entspannen ein. Des Weiteren verfügt das Hotel über Fahrstuhl, zwei Restaurants, Bar und Sommerterrasse.



© Czech Tourism-Image Bank, Photo: Richard Klicnik



**im Reisepreis inklusive:**

- 4 x Übernachtung
- 4 x Frühstücksbüfett
- 4 x Abendessen als Büfett
- 1 x Begrüßungsgetränk
- 1 x Tanzabend
- Schwimmbadnutzung inkl. Whirlpool (ganztags)
- Ortstaxe
- Sitzplatzreservierung
- Busfahrt

**Termin: 11.07. - 15.07.2022**

**Preis pro Person:**

**269,- € Frühbucherpreis bis 28.02.**  
**289,- €** bei Buchung ab dem 01.03.  
 55,- € Einzelzimmerzuschlag

**buchbare Ausflüge / pro Person:**

- 30,- € Riesengebirge
- 30,- € Schneekoppe
- 35,- € Adersbacher Felsen inkl. Eintritt

Wir empfehlen Ihnen den Abschluss einer Reiserücktritts- sowie Auslands-krankenversicherung.